

PRESET TORQUE WRENCH  
OPERATION MANUAL



NO.34122  
34132  
34142  
34162  
34182

Please wear proper safety gear while working.



Calibration must be done regularly to ensure accuracy.  
Suggested calibration period is at least every 12 months  
or 5000 times of usage.

oz-in	in-lb	0.0625
in-lb	in-oz	16
in-lb	kg-cm	1.1519
in-lb	ft-lb	0.083333
in-lb	kg-m	0.011519
in-lb	N-m	0.1130
in-lb	dN-m	1.130
ft-lb	N-m	1.356
ft-lb	kg-m	0.1382
ft-lb	in-lb	12
N-m	dN-m	10
N-m	kg-cm	10.20
N-m	kg-m	0.10197
N-m	in-lb	8.8507
N-m	ft-lb	0.73756
dN-m	in-lb	0.885
dN-m	N-m	0.100
kg-cm	in-lb	0.8681
kg-cm	N-m	0.09807
kg-m	ft-lb	7.233
kg-m	N-m	9.807

Standard   Estándar   Norma   Standard  
Standard   Standard   قياسي   標準

KING TONY calibrates each torque wrench at the factory using torque standards according to DIN ISO 6789:2017 & ASME B107.300 - 2010 and certifies it meets the accuracy requirements of specifications DIN ISO 6789:2017 & ASME B107.300 - 2010

KING TONY calibra cada torquímetro en la fábrica usando el estándar de torsión de la norma DIN ISO 6789:2017 & ASME B107.300 - 2010 y lo ha certificado para corresponder los precisos requerimientos de las especificaciones DIN ISO 6789:2017 & ASME B107.300 - 2010

A KING TONY garante que cada torquímetro industrial de estalo foi calibrado individualmente e que obedece os requisitos de exatidão conforme normas DIN ISO 6789:2017 & ASME B107.300 - 2010

KING TONY contrôle et règle les clés dynamométriques à l'usine suivant les normes DIN ISO 6789:2017 & ASME B107.300 - 2010 Les instruments vérifiés satisfont à la classe de précision DIN ISO 6789:2017 & ASME B107.300 - 2010.

Die Kalibrierung jedes KING TONY - Drehmomentschlüssels ist nach DIN ISO 6789:2017 & ASME B107.300 - 2010 durchgeführt. Jeder Drehmomentschlüssel ist mit einem Hersteller- Prüfzertifikat nach DIN ISO 6789:2017 & ASME B107.300 - 2010 ausgerüstet. Das Zertifikat bestätigt, dass die Genauigkeitsanforderungen erfüllt sind.

Standard   Стандартизация  
标准

Завод KING TONY калибрует каждый динамометрический ключ, применяя динамометрические стандарты DIN ISO 6789: 2017 и ASME B107.300 - 2010 и удостоверяет, что каждый кдюч соответствует требованиям спецификаций DIN ISO 6789: 2017 и ASME B107.300 - 2010

Firma KING TONY kalibruje w fabryce wszystkie klucze dynamometryczne stosownie do norm DIN ISO 6789:2017 & ASME B107.300 - 2010 i potweirdza iz spelniaja one wymagania dokladności określone w DIN ISO 6789:2017 & ASME B107.300 - 2010

A KING TONY minden egyes nyomatékkulcsot a DIN ISO 6789:2017 és az ASME B107.300 - 2010 sz. szabványokban foglaltak szerint gyárilag kalibrál.

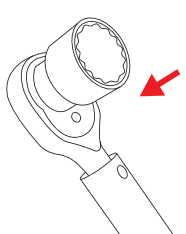
تقوم شركة كنج توني المحدودة بعمل معايرة لجميع مفاتيح العزم المنتجة بمصانعها مستخدمة قياسات العزم القياسية الألمانية و الأمريكية علما بأن شهادات المعايرة المرفقة مع المنتجات مطابقة DIN & ISO 6789:2017 للمواصفات القياسية الألمانية و الأمريكية & ASME B107.300 - 2010

金統立 依據國際標準DIN ISO 6789:2017 & ASME B107.300 - 2010來校正本公司所生產的每一隻扭力扳手以確保其品質及精密度符合上述國際標準之要求。

金統立 依据国际标准DIN ISO 6789:2017 & ASME B107.300 - 2010來校正本公司所生产的每一只扭力板手以确保其品质及精密度符合上述国际标准之要求。

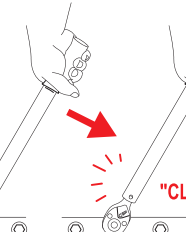
Operation   Operación   Operação   Opération   Bedienung  
Инструкция по применению   Operacja   Üzemeltetés  
تعليمات التشغيل   操作   操作

Step 1

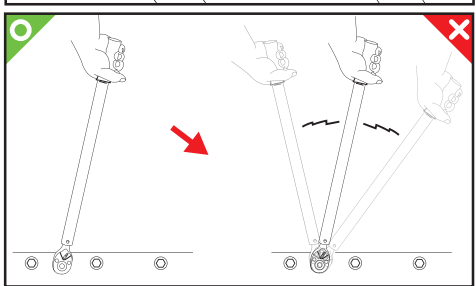
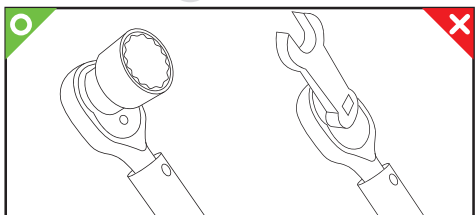


Step 2

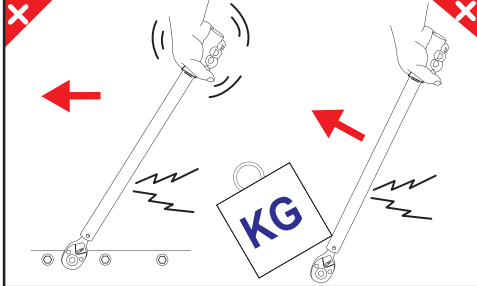
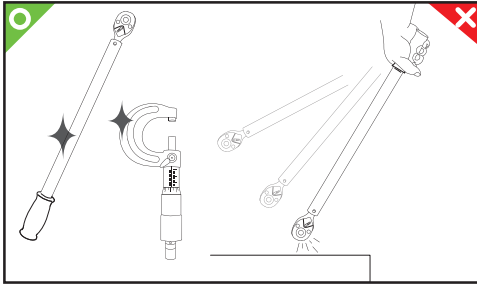
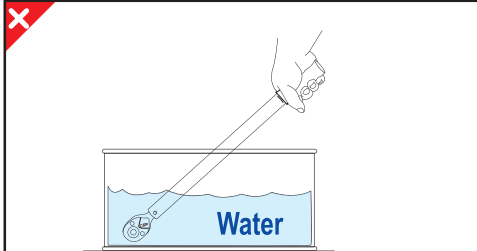
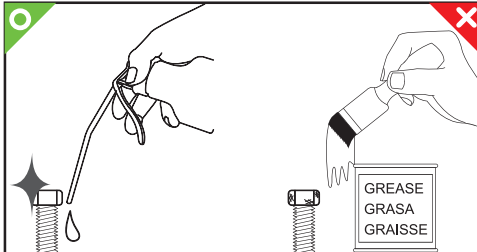
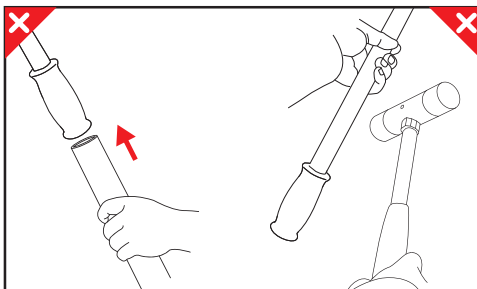
- Apply torque
- Emplear esfuerzo de torsion
- Aplicar torque
- Appliquer le couple
- Einstellwert
- Ключ готов к применению
- Użyj naciskając równomiernie do momentu kliknięcia
- Nyomatékot alkalmaz
- ابدأ استخدام العزم المطلوب
- 施加扭力
- 施加扭力



○ & ✕



○ & ✕



Adjust   Ajustar   Ajustar   Calibrer   Einstellen   Отрегулируйте  
Nastaw żadaną siłę   Nyomatékértéket beállít   أضبط   扭力設定   调整

